

运送培养基

使用说明书

【产品名称】

运送培养基

【包装规格】

25 支/包，50 支/包

【预期用途】

适用于临床妇科阴道、宫颈等分泌物样本采集、保存及处理。

【检验原理】

本装置将微生物标本采样、保存和处理一体，结构简单，使用方便，实用性强，减少交叉污染。

【主要组成成份】

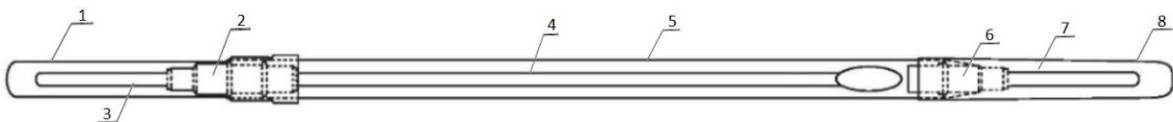
(1) 运送培养基：由样本稀释液（培养液）储存管、衔接器 1、采样拭子、样本处理管、衔接器 2 及尾套管等组成（图 1 和图 2）；

(2) 说明书：1 份/包。

图 1：运送培养基整体



图 2：结构示意图



1 是样本稀释液（培养基）储液管，2 是第一衔接器，3 是第一衔接器的阀杆，4 是采样拭子，5 是样品处理管，6 是第二衔接器，7 是第二衔接器的阀杆，8 是尾套管。

【贮存条件及有效期】

2~30℃保存，有效期 12 个月。

【样本要求】

妇科阴道、宫颈等分泌物样本。

【操作步骤】

1. 拧开样本稀释液（培养液）储存管与样品处理管的卡扣处，取出采样拭子；
2. 用拭子采样，采样后将拭子尽快插回样本处理管，使样品处理管和样本稀释液（培养液）储存管在卡扣处卡紧（参照示意图 2 内的卡扣处）；
3. 将装置垂直，使样本稀释液（培养液）储存管一端向上；
（若不立即实验，样本可在室温下放置 4~6 小时，或冷藏（2~8℃）保存 24~72 小时，-20℃可保存 6 个月。所有样本测试前要恢复至室温。样本不可冻融超过一次。）
4. 隔着样本稀释液（培养液）储存管的管壁折断衔接器 1 杆根部（参照示意图 2 内的”折断处 1”），挤压储存管使其中的样本稀释液流入样本处理管底部将拭子采样端浸湿（预装的足量稀释液可使拭子采样端完全浸没）；
5. 多次反复挤压采样拭子棉头部位的样本处理管外壁，使样本充分释放至样本稀释液中。
6. 将装置倒置，尾套管一端朝上，隔着尾套管折断衔接器 2 杆根部（参照示意图 2 内的”折断处 2”）
7. 将装置垂直，使样本稀释液储存管一端向上，取下尾套管，挤压处理管外壁使其中液体滴出，做进一步实验。
8. 液体滴出结束，套上尾套管，防止样本污染环境。

【性能指标】

外观、尺寸。

【注意事项】

1. 使用前请仔细阅读使用说明。
2. 请在有效期内使用，使用前若发现产品标签破损、拭子暴露或样本处理管和样本稀释液储存管已破裂等现象，请不要使用。
3. 打开装置后，请立即使用。
4. 请视所有样品为具有潜在传染性物质并采取相应防护措施。
5. 本采样处理装置为一次性用品，请不要重复使用以免交叉污染。



【生产企业】

名 称：北京泰格科信生物科技有限公司

注 册 地：北京市海淀区阜成路 115 号 2 号楼 217 室

生产地址：北京市房山区城关街道顾八路一区 16 号 1 幢

电 话： 010-89350901 / 02 / 03 / 82

传 真： 010-89350980 / 81

网 址： <http://www.tigsun.com/>

【生产备案号】

京海食药监械生产备 20160009 号

【产品备案号】

京海械备 20160049

【产品技术要求编号】

【说明书批准日期及修改日期】

2016 年 07 月 20 日